



КОМИТЕТ ИМУЩЕСТВЕННЫХ ОТНОШЕНИЙ  
АДМИНИСТРАЦИИ ПЕРМСКОГО МУНИЦИПАЛЬНОГО РАЙОНА

РАСПОРЯЖЕНИЕ

14.05.2020

№ 364

**О внесении изменений в распоряжение комитета имущественных отношений администрации Пермского муниципального района от 23.04.2020 № 356 «Об установлении публичного сервитута на части земельных участков»**

В соответствии пп. 5.5.3 п. 5.5 разд. 5 Положения о комитете имущественных отношений администрации Пермского муниципального района, утвержденного решением Земского Собрания Пермского муниципального района Пермского края от 22.12.2016 № 178, на основании ходатайства от ООО «ЗемКом» от 30.04.2020 № СЭД-2020-299-01-02-06вх-208 в связи с уточнением наименования объекта:

1. Внести в распоряжение Комитета имущественных отношений администрации Пермского муниципального района от 23.04.2020 № 356 «Об установлении публичного сервитута на части земельных участков» следующее изменение:

1.1. в пункте 1.3 абзац второй читать в следующей редакции: «Цель: эксплуатация существующего линейного объекта КВЛ 10 кВ Заполье ПС Протасы отпайка на ТП-47652; ТП № 47652.».

1.2. приложение к распоряжению от 23.04.2020 № 356 изложить в новой редакции согласно приложения к настоящему распоряжению.

3. Настоящее распоряжение вступает в силу со дня его подписания.

4. Контроль исполнения настоящего распоряжения оставляю за собой.

Председатель комитета



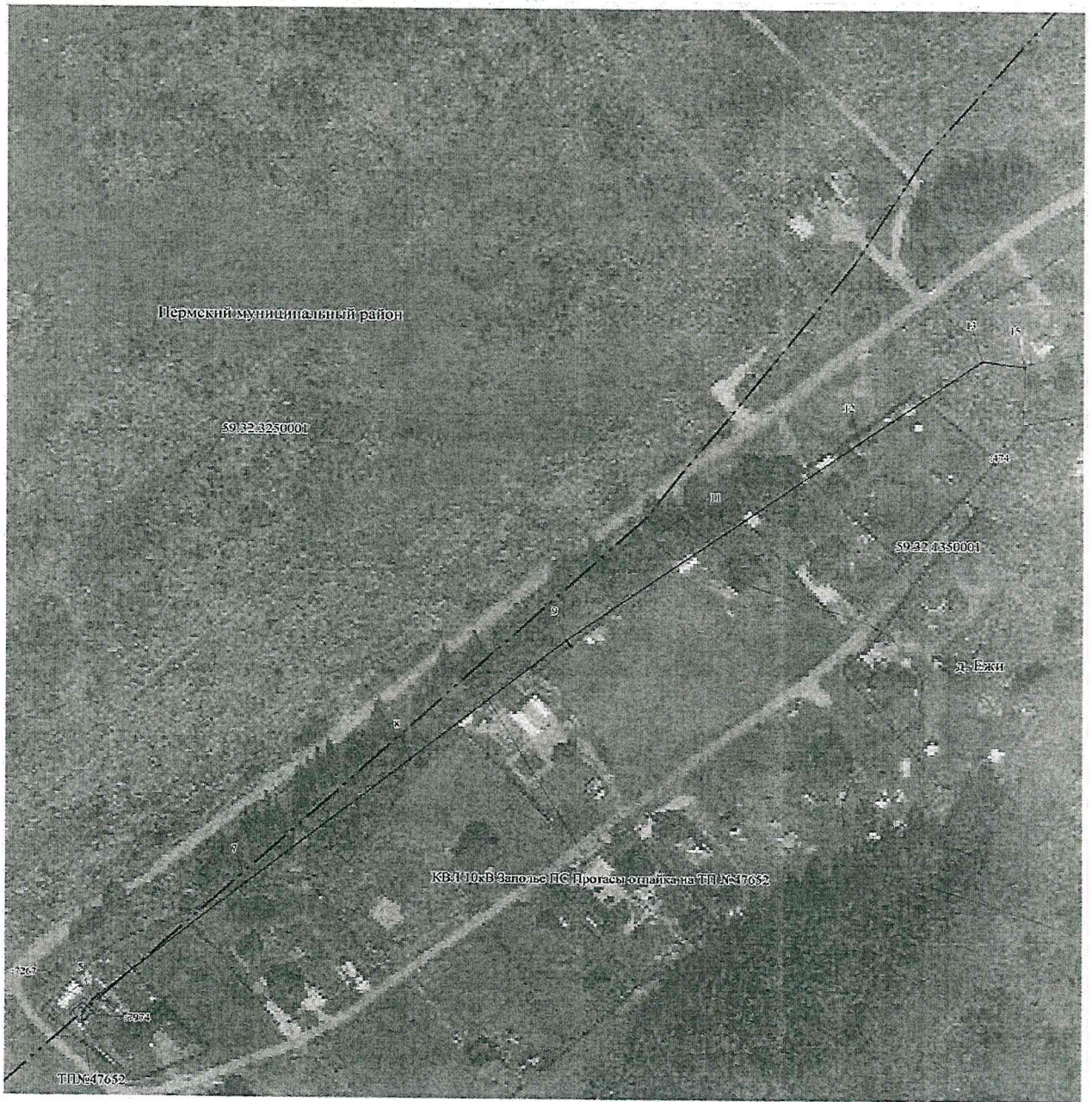
Г.В. Мюресов

Приложение № 1  
к распоряжению  
комитета имущественных  
отношений администрации  
Пермского муниципального района  
от 14.05.2022 № 364

Публичный сервитут КВЛ 10 кВ Заполье ПС Протасы отпайка на ТП №47652, ТП № 47652

Лист 1, Листов 4

План границ объекта



Условные обозначения:

- граница земельного участка, учтенного в ГКН
- граница кадастрового квартала
- 59:32:3250001 — кадастровый номер квартала
- 17 — номер учтенного земельного участка
- 1 — граница публичного сервитута
- 1 — характерная точка границы публичного сервитута
- граница ВЛ

Масштаб 1:1500

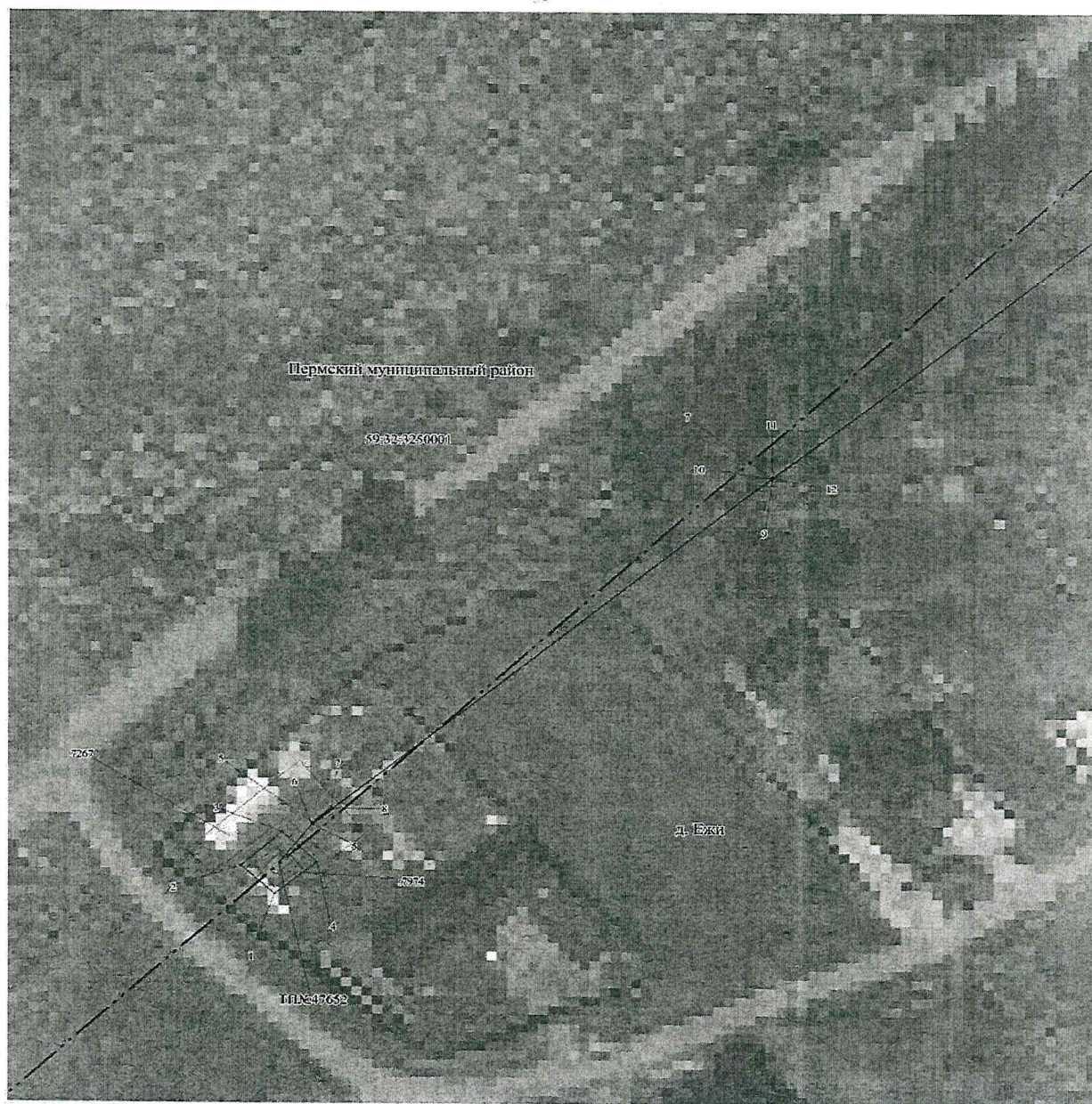
общая площадь публичного сервитута 44,97 кв.м.,  
в т.ч. на части земельного участка с кад. №59:32:3250001:7267 площадью 1,19 кв.м.,  
на части земельного участка с кад. №59:32:3250001:7974 площадью 18,20 кв.м.,  
на части земельного участка с кад. №59:32:1350001:474 площадью 0,06 кв.м.

Приложение № 2  
к распоряжению  
комитета имущественных  
отношений администрации  
Пермского муниципального района  
от 14.05.2010 № 364

Публичный сервитут КВЛ 10 кв Заполье ПС Протасы отпайка на ТП №47652, ТП № 47652

Лист 2, Листов 4

План границ объекта



Условные обозначения:

- граница земельного участка, учтенного в ГКН
- граница кадастрового квартала
- 59:32:0250008 - кадастровый номер квартала
- 17 - номер учтенного земельного участка
- граница публичного сервитута
- 1 - характерная точка границы публичного сервитута
- граница ВЛ

Масштаб 1:500

Приложение № 3  
к распоряжению  
комитета имущественных  
отношений администрации  
Пермского муниципального района  
от 14.05.2010 № 364

Публичный сервитут КВЛ 10 кв Заполье ПС Прогасы отпайка на ТП №47652, ТП № 47652

Лист 3, Листов 4

План границ объекта



Условные обозначения:

- граница земельного участка, учтенного в ГКН
- граница кадастрового квартала
- 59:32:3250001 — кадастровый номер квартала
- 17 — номер учтенного земельного участка
- граница публичного сервитута
- 1 — характерная точка границ публичного сервитута
- граница ВЛ

Масштаб 1:500

Приложение № 4  
к распоряжению  
комитета имущественных  
отношений администрации  
Пермского муниципального района  
от 14.05.2020 № 364

Публичный сервитут КВЛ 10 кв Заполье ПС Протасы отпайка на ТП №47652, ТП № 47652

Лист 4, Листов 4

План границ объекта



Условные обозначения:

- граница земельного участка, учтенного в ГКН
- граница кадастрового квартала
- 59.32.2720008 - кадастровый номер квартала
- 17 - номер учтеного земельного участка
- - граница публичного сервитута
- 1 - кадастровая точка границы публичного сервитута
- граница ВЛ

Масштаб 1:500

Приложение № 5  
к распоряжению  
комитета имущественных  
отношений администрации  
Пермского муниципального района  
от 14.05.2022 № 364

<b>ОПИСАНИЕ МЕСТОПОЛОЖЕНИЯ ГРАНИЦ ПУБЛИЧНОГО СЕРВИТУТА ПО ОБЪЕКТУ</b>				
<b>КВЛ 10 КВ ЗАПОЛЬЕ ПС ПРОТАСЫ ОТПАЙКА НА ТП №47652, ТП № 47652</b>				
(наименование объекта)				
Сведения о местоположении границ				
1. Система координат МСК-59, зона 2				
2. Сведения о характерных точках границ публичного сервитута				
Обозначение характерных точек границ	Координаты, м		Метод определения координат и средняя квадратическая погрешность положения характерной точки (M <sub>t</sub> ), м	Описание закреплен ия точки
	X	Y		
1	2	3	4	5
1	508257.49	2207970.65	Геодезический метод; M <sub>t</sub> =0,1	-
2	508261.64	2207966.58	Геодезический метод; M <sub>t</sub> =0,1	-
3	508266.31	2207971.70	Геодезический метод; M <sub>t</sub> =0,1	-
4	508261.85	2207975.86	Геодезический метод; M <sub>t</sub> =0,1	-
1	508257.49	2207970.65	Геодезический метод; M <sub>t</sub> =0,1	-
5	508267.17	2207975.47	Геодезический метод; M <sub>t</sub> =0,1	-
6	508267.43	2207975.23	Геодезический метод; M <sub>t</sub> =0,1	-
7	508269.71	2207977.71	Геодезический метод; M <sub>t</sub> =0,1	-
8	508269.44	2207977.95	Геодезический метод; M <sub>t</sub> =0,1	-
5	508267.17	2207975.47	Геодезический метод; M <sub>t</sub> =0,1	-
9	508314.98	2208032.72	Геодезический метод; M <sub>t</sub> =0,1	-
10	508315.25	2208032.50	Геодезический метод; M <sub>t</sub> =0,1	-
11	508315.47	2208032.77	Геодезический метод; M <sub>t</sub> =0,1	-
12	508315.20	2208032.99	Геодезический метод; M <sub>t</sub> =0,1	-
9	508314.98	2208032.72	Геодезический метод; M <sub>t</sub> =0,1	-
13	508365.03	2208094.32	Геодезический метод; M <sub>t</sub> =0,1	-
14	508365.30	2208094.10	Геодезический метод; M <sub>t</sub> =0,1	-
15	508365.52	2208094.37	Геодезический метод; M <sub>t</sub> =0,1	-
16	508365.25	2208094.59	Геодезический метод; M <sub>t</sub> =0,1	-
13	508365.03	2208094.32	Геодезический метод; M <sub>t</sub> =0,1	-
17	508413.54	2208153.25	Геодезический метод; M <sub>t</sub> =0,1	-
18	508413.75	2208153.53	Геодезический метод; M <sub>t</sub> =0,1	-
19	508410.96	2208155.61	Геодезический метод; M <sub>t</sub> =0,1	-
20	508410.75	2208155.33	Геодезический метод; M <sub>t</sub> =0,1	-
17	508413.54	2208153.25	Геодезический метод; M <sub>t</sub> =0,1	-
21	508456.54	2208213.57	Геодезический метод; M <sub>t</sub> =0,1	-
22	508456.83	2208213.36	Геодезический метод; M <sub>t</sub> =0,1	-
23	508457.03	2208213.65	Геодезический метод; M <sub>t</sub> =0,1	-
24	508456.75	2208213.85	Геодезический метод; M <sub>t</sub> =0,1	-
21	508456.54	2208213.57	Геодезический метод; M <sub>t</sub> =0,1	-
25	508492.57	2208264.02	Геодезический метод; M <sub>t</sub> =0,1	-
26	508492.86	2208263.81	Геодезический метод; M <sub>t</sub> =0,1	-
27	508493.06	2208264.10	Геодезический метод; M <sub>t</sub> =0,1	-
28	508492.78	2208264.30	Геодезический метод; M <sub>t</sub> =0,1	-
25	508492.57	2208264.02	Геодезический метод; M <sub>t</sub> =0,1	-
29	508524.00	2208308.20	Геодезический метод; M <sub>t</sub> =0,1	-
30	508524.28	2208307.99	Геодезический метод; M <sub>t</sub> =0,1	-
31	508526.20	2208310.65	Геодезический метод; M <sub>t</sub> =0,1	-
32	508525.92	2208310.85	Геодезический метод; M <sub>t</sub> =0,1	-
29	508524.00	2208308.20	Геодезический метод; M <sub>t</sub> =0,1	-
33	508522.85	2208326.65	Геодезический метод; M <sub>t</sub> =0,1	-
34	508523.20	2208326.71	Геодезический метод; M <sub>t</sub> =0,1	-
35	508523.13	2208327.06	Геодезический метод; M <sub>t</sub> =0,1	-
36	508522.79	2208326.99	Геодезический метод; M <sub>t</sub> =0,1	-
33	508522.85	2208326.65	Геодезический метод; M <sub>t</sub> =0,1	-